

Алматы (7273)495-231  
Ангарск (3955)60-70-56  
Архангельск (8182)63-90-72  
Астрахань (8512)99-46-04  
Барнаул (3852)73-04-60  
Белгород (4722)40-23-64  
Благовещенск (4162)22-76-07  
Брянск (4832)59-03-52  
Владивосток (423)249-28-31  
Владикавказ (8672)28-90-48  
Владимир (4922)49-43-18  
Волгоград (844)278-03-48  
Вологда (8172)26-41-59  
Воронеж (473)204-51-73  
Екатеринбург (343)384-55-89

Иваново (4932)77-34-06  
Ижевск (3412)26-03-58  
Иркутск (395)279-98-46  
Казань (843)206-01-48  
Калининград (4012)72-03-81  
Калуга (4842)92-23-67  
Кемерово (3842)65-04-62  
Киров (8332)68-02-04  
Коломна (4966)23-41-49  
Кострома (4942)77-07-48  
Краснодар (861)203-40-90  
Красноярск (391)204-63-61  
Курск (4712)77-13-04  
Курган (3522)50-90-47  
Липецк (4742)52-20-81

Магнитогорск (3519)55-03-13  
Москва (495)268-04-70  
Мурманск (8152)59-64-93  
Набережные Челны (8552)20-53-41  
Нижний Новгород (831)429-08-12  
Новокузнецк (3843)20-46-81  
Ноябрьск (3496)41-32-12  
Новосибирск (383)227-86-73  
Омск (3812)21-46-40  
Орел (4862)44-53-42  
Оренбург (3532)37-68-04  
Пенза (8412)22-31-16  
Петрозаводск (8142)55-98-37  
Пермь (342)205-81-47

Ростов-на-Дону (863)308-18-15  
Рязань (4912)46-61-64  
Самара (846)206-03-16  
Санкт-Петербург (812)309-46-40  
Саратов (845)249-38-78  
Севастополь (8692)22-31-93  
Саранск (8342)22-96-24  
Симферополь (3652)67-13-56  
Смоленск (4812)29-41-54  
Сочи (862)225-72-31  
Ставрополь (8652)20-65-13  
Сургут (3462)77-98-35  
Сыктывкар (8212)25-95-17  
Тамбов (4752)50-40-97  
Тверь (4822)63-31-35

Тольятти (8482)63-91-07  
Томск (3822)98-41-53  
Тула (4872)33-79-87  
Тюмень (3452)66-21-18  
Ульяновск (8422)24-23-59  
Улан-Уда (3012)59-97-51  
Уфа (347)229-48-12  
Хабаровск (4212)92-98-04  
Чебоксары (8352)28-53-07  
Челябинск (351)202-03-61  
Череповец (8202)49-02-64  
Чита (3022)38-34-83  
Якутск (4112)23-90-97  
Ярославль (4852)69-52-93

Россия +7(495)268-04-70

Казахстан +7(7172)727-132

Киргизия +996(312)96-26-47

<https://siemensmed.nt-rt.ru> || [sdi@nt-rt.ru](mailto:sdi@nt-rt.ru)

## Рентгеноскопические системы

# Luminos Agile Max



Как повысить рентабельность рентгеноскопической системы, которая, возможно, будет эксплуатироваться не с максимальной нагрузкой?

Этого можно добиться, сочетая в одной установке преимущества рентгеноскопии, которой можно управлять, не отходя от пациента, и неограниченной рентгенографии.

Увеличьте коэффициент использования оборудования и исключите затраты, связанные с приобретением отдельной системы и выделением под нее места, — выберите систему «2 в 1» Luminos Agile Max, сделав разумное вложение в рентгеноскопию.

## Особенности



Благодаря сочетанию преимуществ рентгеноскопии, которой можно управлять, не отходя от пациента, и высоких возможностей рентгенографии, система Luminos Agile Max надежно зарекомендовала себя как решение, позволяющее повысить коэффициент использования оборудования и исключить затраты, связанные с приобретением отдельной системы и выделением под неё места.

Она позволяет получать высококачественные низкодозные динамические и статические изображения для любых пациентов — от маленьких детей до взрослых с избыточным весом.



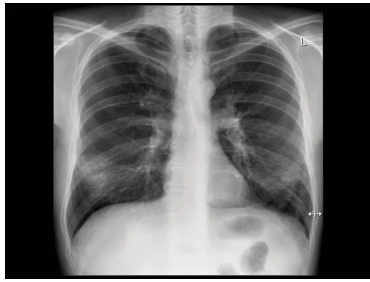
### **Усиление синергического эффекта за счет истинного совмещения «2 в 1»**

В наши дни, когда рентгеноскопические обследования становятся менее востребованными, необходимо изобрести подход, который бы гарантировал окупаемость оборудования.

Благодаря системе Luminos Agile Max типа «2 в 1» вы сами решаете, сколько рентгеноскопических и рентгенографических обследований вам нужно будет выполнить, тем самым доведя до максимума использование и системы, и отведенного для нее помещения.

### **Опция Ysio Max**

- Трубка потолочного крепления с дисплеем MAXtouch
- Беспроводные детекторы MAX wi-D и MAX mini
- MAXswar — правильный способ делиться информацией
- Стол Букки и настенная стойка с отслеживанием
- MAXalign — сделайте все правильно с первого снимка



### **Более четкие изображения — залог быстрой и точной диагностики**

Чтобы диагностика была надежной, нужно отлично визуализировать все анатомические структуры.

Система Luminos Agile Max позволяет получать четкие изображения при минимальной возможной дозе облучения. Кроме того, интеллектуальная система получения и последующей обработки изображения помогает сократить время обследования и диагностического просмотра.

- Большой динамический плоскпанельный детектор MAX размером 43 × 43 см позволяет получать неискаженные изображения с разрешением до 3,4 пар линий на мм.
- Технологии DDO и DiamondView Plus улучшают качество изображения.
- Рентгеновская трубка с высокой теплоемкостью.
- Комплексное сокращение дозы за счет CARE.



### **Более безопасное использование — защита пациентов и техников**

Безопасность пациентов и персонала в особенности подвергается риску во время укладки в аппарат.

В установке Luminos Agile Max предусмотрены такие особенности конструкции и такой понятный интерфейс управления, которые позволяют обеспечить безопасность как пациентов, так и персонала.

- Высота стола регулируется в целях облегчения укладывания пациентов и обеспечения удобства работы.
- Легкий доступ к пациенту возможен с задней стороны стола.
- Колонна системы легко и точно перемещается с помощью приводов.
- Столешница способна двигаться в 8 направлениях, гарантируя удобство для самых разных пациентов.
- Ручка OPTI Grip с функцией SmartTouch исключает непреднамеренное перемещение элементов системы.
- Визуализация, безопасная даже для детей: используется позиционирование без облучения и специальные параметры, обеспечивающие низкую дозу облучения.
- Высокий уровень кибербезопасности обеспечен за счет поддержки разных уровней прав доступа пользователей и простоты рабочего процесса.

## Эффект МАХ

Так как медицинские организации вынуждены делать больше с меньшими затратами, им приходится повышать эффективность использования рентгеновской техники. Объедините две или несколько систем МАХ и получите МАХ-эффект: весь ваш парк оборудования будет особым образом стандартизирован, что позволит сэкономить время и средства.

- Стандартизация — даёт неизменно высокое качество обслуживания, меньше повторных снимков, повысит скорость интерпретации изображений
- Экономия — в деньгах, времени и площадях помещений
- Удовлетворенность — пусть пациенты, врачи, менеджеры и другие сотрудники будут довольны

**Алматы** (7273)495-231  
**Ангарск** (3955)60-70-56  
**Архангельск** (8182)63-90-72  
**Астрахань** (8512)99-46-04  
**Барнаул** (3852)73-04-60  
**Белгород** (4722)40-23-64  
**Благовещенск** (4162)22-76-07  
**Брянск** (4832)59-03-52  
**Владивосток** (423)249-28-31  
**Владикавказ** (8672)28-90-48  
**Владимир** (4922)49-43-18  
**Волгоград** (844)278-03-48  
**Вологда** (8172)26-41-59  
**Воронеж** (473)204-51-73  
**Екатеринбург** (343)384-55-89

**Иваново** (4932)77-34-06  
**Ижевск** (3412)26-03-58  
**Иркутск** (395)279-98-46  
**Казань** (843)206-01-48  
**Калининград** (4012)72-03-81  
**Калуга** (4842)92-23-67  
**Кемерово** (3842)65-04-62  
**Киров** (8332)68-02-04  
**Коломна** (4966)23-41-49  
**Кострома** (4942)77-07-48  
**Краснодар** (861)203-40-90  
**Красноярск** (391)204-63-61  
**Курск** (4712)77-13-04  
**Курган** (3522)50-90-47  
**Липецк** (4742)52-20-81

**Магнитогорск** (3519)55-03-13  
**Москва** (495)268-04-70  
**Мурманск** (8152)59-64-93  
**Набережные Челны** (8552)20-53-41  
**Нижний Новгород** (831)429-08-12  
**Новокузнецк** (3843)20-46-81  
**Ноябрьск** (3496)41-32-12  
**Новосибирск** (383)227-86-73  
**Омск** (3812)21-46-40  
**Орел** (4862)44-53-42  
**Оренбург** (3532)37-68-04  
**Пенза** (8412)22-31-16  
**Петрозаводск** (8142)55-98-37  
**Псков** (8112)59-10-37  
**Пермь** (342)205-81-47

**Ростов-на-Дону** (863)308-18-15  
**Рязань** (4912)46-61-64  
**Самара** (846)206-03-16  
**Санкт-Петербург** (812)309-46-40  
**Саратов** (845)249-38-78  
**Севастополь** (8692)22-31-93  
**Саранск** (8342)22-96-24  
**Симферополь** (3652)67-13-56  
**Смоленск** (4812)29-41-54  
**Сочи** (862)225-72-31  
**Ставрополь** (8652)20-65-13  
**Сургут** (3462)77-98-35  
**Сыктывкар** (8212)25-95-17  
**Тамбов** (4752)50-40-97  
**Тверь** (4822)63-31-35

**Тольятти** (8482)63-91-07  
**Томск** (3822)98-41-53  
**Тула** (4872)33-79-87  
**Тюмень** (3452)66-21-18  
**Ульяновск** (8422)24-23-59  
**Улан-Уда** (3012)59-97-51  
**Уфа** (347)229-48-12  
**Хабаровск** (4212)92-98-04  
**Чебоксары** (8352)28-53-07  
**Челябинск** (351)202-03-61  
**Череповец** (8202)49-02-64  
**Чита** (3022)38-34-83  
**Якутск** (4112)23-90-97  
**Ярославль** (4852)69-52-93

Россия +7(495)268-04-70

Казахстан +7(7172)727-132

Киргизия +996(312)96-26-47

<https://siemensmed.nt-rt.ru> || [sdi@nt-rt.ru](mailto:sdi@nt-rt.ru)