

Алматы (7273)495-231  
Ангарск (3955)60-70-56  
Архангельск (8182)63-90-72  
Астрахань (8512)99-46-04  
Барнаул (3852)73-04-60  
Белгород (4722)40-23-64  
Благовещенск (4162)22-76-07  
Брянск (4832)59-03-52  
Владивосток (423)249-28-31  
Владикавказ (8672)28-90-48  
Владимир (4922)49-43-18  
Волгоград (844)278-03-48  
Вологда (8172)26-41-59  
Воронеж (473)204-51-73  
Екатеринбург (343)384-55-89

Иваново (4932)77-34-06  
Ижевск (3412)26-03-58  
Иркутск (395)279-98-46  
Казань (843)206-01-48  
Калининград (4012)72-03-81  
Калуга (4842)92-23-67  
Кемерово (3842)65-04-62  
Киров (8332)68-02-04  
Коломна (4966)23-41-49  
Кострома (4942)77-07-48  
Краснодар (861)203-40-90  
Красноярск (391)204-63-61  
Курск (4712)77-13-04  
Курган (3522)50-90-47  
Липецк (4742)52-20-81

Магнитогорск (3519)55-03-13  
Москва (495)268-04-70  
Мурманск (8152)59-64-93  
Набережные Челны (8552)20-53-41  
Нижний Новгород (831)429-08-12  
Новокузнецк (3843)20-46-81  
Ноябрьск (3496)41-32-12  
Новосибирск (383)227-86-73  
Омск (3812)21-46-40  
Орел (4862)44-53-42  
Оренбург (3532)37-68-04  
Пенза (8412)22-31-16  
Петрозаводск (8142)55-98-37  
Псков (8112)59-10-37  
Пермь (342)205-81-47

Ростов-на-Дону (863)308-18-15  
Рязань (4912)46-61-64  
Самара (846)206-03-16  
Санкт-Петербург (812)309-46-40  
Саратов (845)249-38-78  
Севастополь (8692)22-31-93  
Саранск (8342)22-96-24  
Симферополь (3652)67-13-56  
Смоленск (4812)29-41-54  
Сочи (862)225-72-31  
Ставрополь (8652)20-65-13  
Сургут (3462)77-98-35  
Сыктывкар (8212)25-95-17  
Тамбов (4752)50-40-97  
Тверь (4822)63-31-35

Тольятти (8482)63-91-07  
Томск (3822)98-41-53  
Тула (4872)33-79-87  
Тюмень (3452)66-21-18  
Ульяновск (8422)24-23-59  
Улан-Удэ (3012)59-97-51  
Уфа (347)229-48-12  
Хабаровск (4212)92-98-04  
Чебоксары (8352)28-53-07  
Челябинск (351)202-03-61  
Череповец (8202)49-02-64  
Чита (3022)38-34-83  
Якутск (4112)23-90-97  
Ярославль (4852)69-52-93

Россия +7(495)268-04-70

Казахстан +7(7172)727-132

Киргизия +996(312)96-26-47

<https://siemensmed.nt-rt.ru> || [sdi@nt-rt.ru](mailto:sdi@nt-rt.ru)

## Биохимический анализатор ADVIA Chemistry XPT\*



Биохимический анализатор ADVIA Chemistry XPT\* обеспечивает своевременные и надежные результаты.

- Высокая производительность – до 2400 тестов в час.
- Меню из более чем 115 тестов.
- Оптимизация процессов с помощью автоматизации и технологии микрообъема.

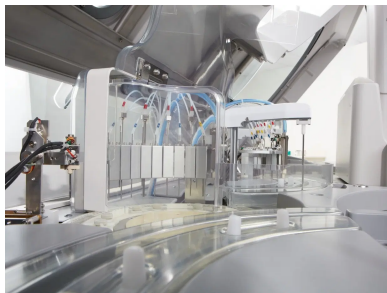
## Особенности

Биохимический анализатор ADVIA Chemistry XPT\* разработан для непрерывной работы и получения своевременных и точных результатов. Благодаря простому в использовании расширенному пользовательскому интерфейсу и технологии VeriSmart® для обеспечения точности тестирования, Биохимический анализатор ADVIA Chemistry XPT\* предсказуемо и последовательно обеспечивает своевременные и надежные результаты для удовлетворения растущего объема задач.



### **Простая непрерывная эксплуатация**

- Простота в работе благодаря интуитивно понятному пользовательскому интерфейсу.
- Сокращение времени нахождения персонала у анализатора, благодаря возможности работы с концентрированными реагентами, которые рассчитаны на большое число тестов.
- Быстрая загрузка большинства системных жидкостей без остановки работы анализатора.
- Автоматизация калибровки, контроля качества, запуска и завершения работы.



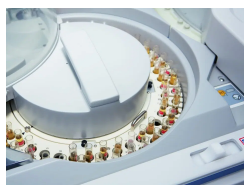
### **Прогнозируемая производительность и точность**

- Комплексное биохимическое меню из более 115 тестов, включая общую биохимию, специфические белки, лекарственный мониторинг.
- Производительность до 2400 тестов в час (1800 фотометрических плюс 600 ионоселективных).
- STAT-пробы и специальные образцы всегда можно загрузить фронтально, пока работает автоматизированный трек.



## Создана для автоматизации

- Адаптация и масштабирование при прямом подключении к [Aptio® Automation](#) и [ADVIA® Automation Solutions](#).
- Упрощение лабораторных операций при подключении к ИТ-решениям, включая [CentraLink® Data Management System](#), [Atellica™ PM Software](#), и [Siemens Remote Service \(SRS\)](#).
- Повышение производительности и эффективности с помощью отбора образцов непосредственно с системы автоматизации и аликвотирования в анализаторе, что позволяет сразу же отправлять образцы на следующую рабочую станцию.



## Оптимизация рабочего процесса

- Отсутствие необходимости многократного отбора крови, благодаря технологии микрообъема, которая использует один образец объемом всего 30 мкл для 15 тестов.
- Автоматическое и повторное тестирование образца при необходимости.
- Оптимизация рабочего процесса и улучшение точностных характеристик с помощью технологий [VeriSmart®](#), которые выполняют проверку аппаратного и программного обеспечения на всех этапах обработки образцов.

## Технические характеристики

<b>Описание системы</b>	<b>Биохимическая система с произвольным и непрерывным доступом</b>
Производительность	До 2400 тестов/ час : 1800 фотометрических тестов/ час, 600 ионоселективных тестов/ час
Количество тестов на борту	59 методик, включая 3 ISE (Na, K, Cl)
Обработка проб	
Пробирки для проб	Пробирки 5 мл, 7 мл, и 10 мл; чашки для образцов 1 и 2 мл.
Барабан для проб	84 позиции для образцов
Типы образца	Сыворотка, плазма крови, моча, цельная кровь, спинномозговая жидкость

<b>Описание системы</b>	<b>Биохимическая система с произвольным и непрерывным доступом</b>
Контроль пригодности проб	Качественная проверка на гемолиз, липемию и иктеричность; детекция сгустков, индикация и контроль недостаточного количества пробы
Обработка срочных (STAT) проб	84 позиции (нет специальных позиций); STAT пробы измеряются в приоритетном порядке
Автоматический повтор измерения	Автоматический повтор измерения предварительно разведенных проб и первичных проб
Разведение образца	Автоматическое разведение 1:5625 предварительно разведенных проб или первичных проб
Автоматические рефлекс-тесты	Автоматическая способность выполнять дополнительные тесты, основываясь на результатах одного или нескольких тестов
Зонд для дозирования образцов	Детектор уровня жидкости, защита от поломок, детекция сгустка
Предотвращение переноса образцов	Автоматическая промывка; дополнительная автоматическая промывка зонда для дозирования образцов
Производительность	До 200 пробирок/ час с использованием ISE-модуля; быстрее без ISE- модуля
Штрихкоды	
Штрихкоды образцов	До 20 знаков; Interleaved 2 of 5, код 39, код 128, Codabar; форматы A, B, и специальные символы (-, +, /*\$%)
Технология микрообъема	
Автоматическое разведение образцов на борту	1:5 (30 мкл образца + 120 мкл физиологического раствора позволяют получить до 15 результатов); что особенно важно при повторном измерении, разведении тестов, выполнении рефлекс-тестов
Барабан для предразведения	120 кювет для разведения
Объем образца на 1 тест	2–30 мкл предразведенного образца, что эквивалентно 0.4–6.0 мкл первичного образца на тест (в зависимости от теста)
Средний объем реагента	80–120 мкл/ тест (в зависимости от теста)
Реакционное пространство	
Реакционные кюветы	340 многоразовых пластиковых кювет
Реакционное масло	Инертное фторуглеродное масло, циркулирующее в системе, 37°C
Фотометр	14 длин волн (340, 410, 451, 478, 505, 545, 571, 596, 658, 694, 751, 805, 845, и 884 нм)
Источник света	12 В, 50 Вт, галогеновая лампа.
Методы расчета	По конечной точке, кинетические, псевдокинетические, методы иммунохимического

<b>Описание системы</b>	<b>Биохимическая система с произвольным и непрерывным доступом</b>
	анализа, проверка признаков истощения субстрата, проверка прозоны.
Время реакции	3, 4, 5 и 10 минут; расширенное время реакции 15 и 21 минута
Автокоррекция	Холостая проба по образцу, бланк кюветы, изменение точки измерения, изменение объема пробы при повторном анализе
Переадресация	Автоматическое расширение линейности при измерении образцов, результаты которых выходят за диапазон.
Методы исследований	Потенциометрия, фотометрия, турбидиметрия
Обработка реагентов	
Ротор для реагентов	2 ротора, (R1=60 и R2 =56 позиций) с температурой охлаждения 6°C - 13°C (43°F-55°F)
Реагентная емкость на борту	56 фотометрических теста
Максимальная емкость тестов на борту	40 000 фотометрических тестов (среднее); более 100 000 фотометрических тестов с использованием концентрированных реагентов
Реагентные контейнер	20, 40, 70 мл
Контроль пригодности реагентов	Идентификация по штрих-кодам, автоматическое отслеживание и индикация запаса, отслеживание и индикация актуальности калибровки, отслеживание и индикация стабильности реагентов в системе, индикация истечения срока годности или недостаточного количества реагентов
Стабильность на борту	До 60 дней (в зависимости от теста)
Разведение реагентов	Возможность разведения концентрированных реагентов на борту
Ионоселективный модуль (ISE)	
ISE	Непрямое одновременное измерение Na <sup>+</sup> , K <sup>+</sup> , Cl <sup>-</sup>
ISE, объем образца	22 мкл первичной пробы на 3 измерения
Срок эксплуатации электродов	30 000 образцов или 3 месяца, что наступит ранее
Производительность	До 600 тестов/ час; 200 пробирок/ час
Калибровка/Контроль качества	
Калибровочный интервал	До 60 дней, отслеживается в ПО
Автоматическая калибровка	Временной интервал определяется пользователем или при постановке нового флакона с реагентом
Автоматический контроль качества	Временной интервал определяется пользователем или при постановке нового флакона с реагентом
Отображение калибровки	График калибровочной кривой

## Описание системы

Контроль качества

Барабан для калибраторов/контролей

Пользовательский интерфейс/Управление данными

Монитор

Операционная система

Хранение данных

Съемные носители

Работа с устройствами

Общие характеристики

Электропитание

Макс. потребление воды

Размеры

Вес

Уровень шума

Мощность охлаждения

Температура окр. среды

Влажность

## Биохимическая система с произвольным и непрерывным доступом

Пакет контроля качества включает себя графики Леви-Дженнинга, правила Вестгарда, правила RiliBÄK, сохранение до 125 000 результатов контролей

61 охлаждаемая позиция для калибраторов, контролей, дилуентов

ЖК-монитор высокого разрешения с сенсорным экраном диагональю 22 дюйма, регулируемый по высоте

Microsoft® Windows® 7

500 000 активных и 500 000 архивных результатов тестов; архивирование на съемных носителях

DVD, CD-RW или USB

200–240 В, 50/60 Гц, 3 кВт

40 литров/ час

С монитором: 149 (в) x 177 (ш) x 99 (д) см;  
Без монитора: 134 (в) x 177 (ш) x 99 (д) см

725 кг

Не более 62 дБ

5374 БТЕ/ час

18°–30°C (64°–86°F)

20–80%

Алматы (7273)495-231  
Ангарск (3955)60-70-56  
Архангельск (8182)63-90-72  
Астрахань (8512)99-46-04  
Барнаул (3852)73-04-60  
Белгород (4722)40-23-64  
Благовещенск (4162)22-76-07  
Брянск (4832)59-03-52  
Владивосток (423)249-28-31  
Владикавказ (8672)28-90-48  
Владимир (4922)49-43-18  
Волгоград (844)278-03-48  
Вологда (8172)26-41-59  
Воронеж (473)204-51-73  
Екатеринбург (343)384-55-89

Иваново (4932)77-34-06  
Ижевск (3412)26-03-58  
Иркутск (395)279-98-46  
Казань (843)206-01-48  
Калининград (4012)72-03-81  
Калуга (4842)92-23-67  
Кемерово (3842)65-04-62  
Киров (8332)68-02-04  
Коломна (4966)23-41-49  
Кострома (4942)77-07-48  
Краснодар (861)203-40-90  
Красноярск (391)204-63-61  
Курск (4712)77-13-04  
Курган (3522)50-90-47  
Липецк (4742)52-20-81

Магнитогорск (3519)55-03-13  
Москва (495)268-04-70  
Мурманск (8152)59-64-93  
Набережные Челны (8552)20-53-41  
Нижний Новгород (831)429-08-12  
Новокузнецк (3843)20-46-81  
Ноябрьск (3496)41-32-12  
Новосибирск (383)227-86-73  
Омск (3812)21-46-40  
Орел (4862)44-53-42  
Оренбург (3532)37-68-04  
Пенза (8412)22-31-16  
Петрозаводск (8142)55-98-37  
Псков (8112)59-10-37  
Пермь (342)205-81-47

Ростов-на-Дону (863)308-18-15  
Рязань (4912)46-61-64  
Самара (846)206-03-16  
Санкт-Петербург (812)309-46-40  
Саратов (845)249-38-78  
Севастополь (8692)22-31-93  
Саранск (8342)22-96-24  
Симферополь (3652)67-13-56  
Смоленск (4812)29-41-54  
Сочи (862)225-72-31  
Ставрополь (8652)20-65-13  
Сургут (3462)77-98-35  
Сыктывкар (8212)25-95-17  
Тамбов (4752)50-40-97  
Тверь (4822)63-31-35

Тольятти (8482)63-91-07  
Томск (3822)98-41-53  
Тула (4872)33-79-87  
Тюмень (3452)66-21-18  
Ульяновск (8422)24-23-59  
Улан-Удэ (3012)59-97-51  
Уфа (347)229-48-12  
Хабаровск (4212)92-98-04  
Чебоксары (8352)28-53-07  
Челябинск (351)202-03-61  
Череповец (8202)49-02-64  
Чита (3022)38-34-83  
Якутск (4112)23-90-97  
Ярославль (4852)69-52-93

Россия +7(495)268-04-70

Казахстан +7(7172)727-132

Киргизия +996(312)96-26-47